



**OPTIMALE MOBILITÄT**  
INTELLIGENT UND DURCHDACHT GESTALTEN

VERKEHRSPLANERISCHE LÖSUNGEN AUS EINER HAND



FREUDE AM BAUEN ERLEBEN



# INTELLIGENT DURCHDACHT RECHTSSICHER

VERKEHRSPLANERISCHE LÖSUNGEN

Traben-Trarbach  
Löslich  
Erden  
Zeltingen-Rachtig

Zeltingen-Rachtig  
Ortsteil Rachtig

**MIT ERFAHRUNG UND TECHNISCHEM KNOW-HOW ERARBEITEN WIR LÖSUNGEN UND SICHERN EINE SCHNELLE VERKEHRSABWICKLUNG.**

Die Abwicklung von Baustellen im Hoch- und Tiefbau wird immer aufwendiger und die Beantragung der verkehrsrechtlichen Anordnungen können viele Unternehmen nicht mehr selbst bewältigen. Auch die Anforderungen der Straßenverkehrsbehörden in der Darstellung der Verkehrszeichenpläne werden immer umfangreicher und detaillierter.

Wir beraten Sie fachkompetent und gesetzeskonform über mögliche Verkehrsführungen an Baustellen. Anschließend erstellen wir digitale, genehmigungsfähige und maßstäbliche Verkehrszeichenpläne. Dadurch wird der Weg frei für einen schnellen und reibungslosen Ablauf der Baumaßnahme.

Im weiteren Verlauf beantragen wir auf Wunsch die verkehrsrechtliche Anordnung bei der zuständigen Straßenverkehrsbehörde. Über unser Netzwerk stehen wir in engem Kontakt mit den zuständigen Stellen und können für viele Baumaßnahmen sehr kurzfristig eine entsprechende Anordnung erwirken.

**Fordern Sie uns!**

**BERATUNG**

Wir beraten Sie fachkompetent über mögliche Verkehrsführungen an Baustellen, Sperrungen für Bauarbeiten und Umleitungsstrecken nach den geltenden Vorschriften

ten und Gesetzen für die Sicherung an Arbeitsstellen.

**PLANUNG**

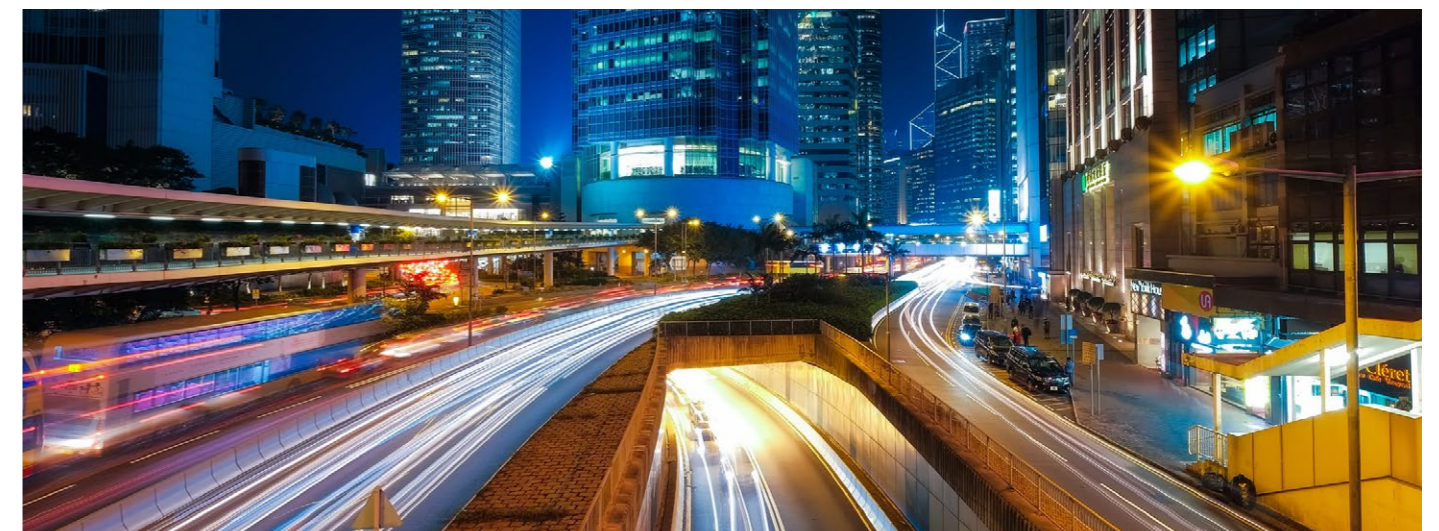
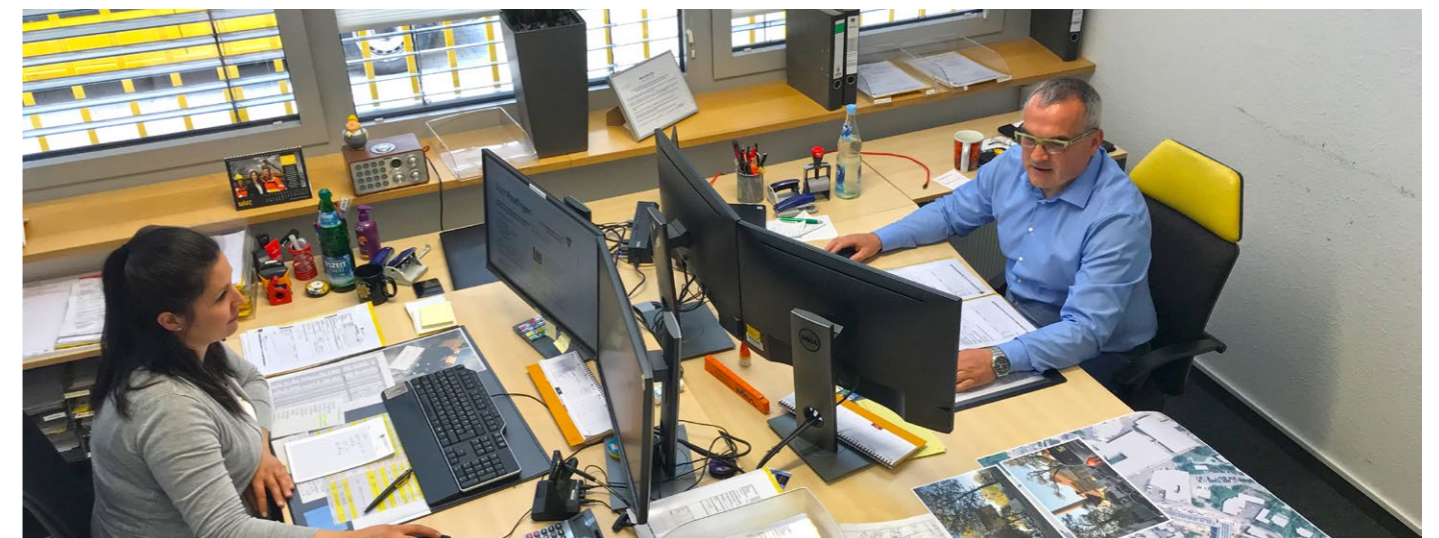
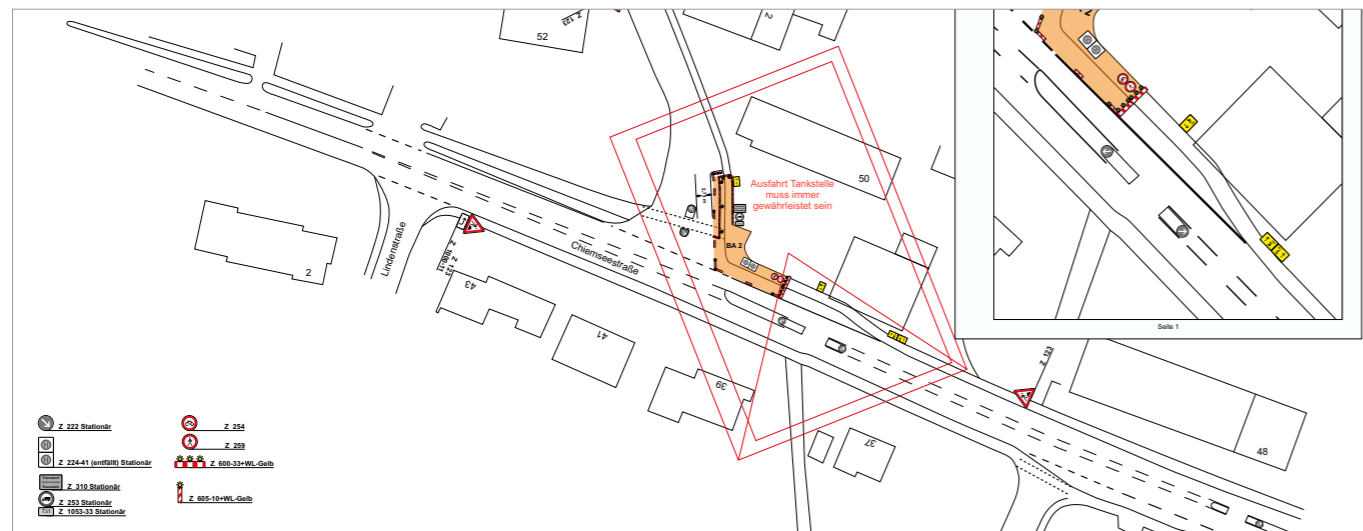
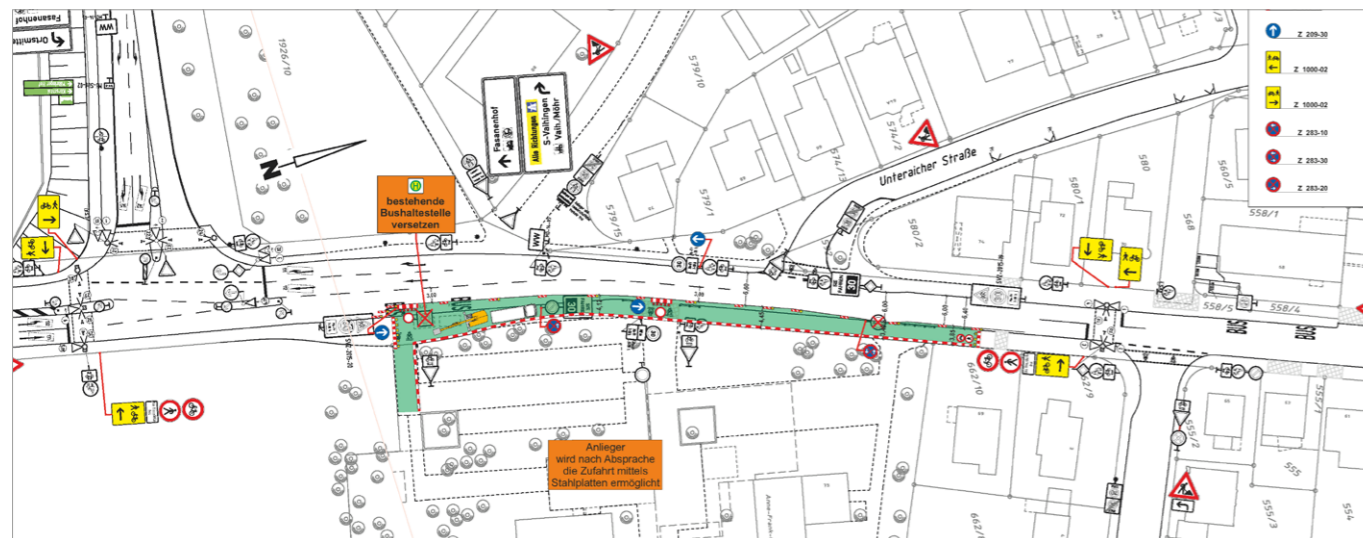
Wir planen für Sie die bestmögliche Verkehrsführung und arbeiten ein Konzept aus, welches wir mit Ihnen vor der Beantragung besprechen.

**VERKEHRSZEICHENPLÄNE**

Wir erstellen für Sie digitale, genehmigungsfähige Verkehrszeichenpläne, die Sie Ihrem Antrag oder Ihrer Ausschreibung beifügen können.

**ANTRAG AUF VERKEHRSRECHTLICHE ANORDNUNG**

Auf Wunsch stellen wir für Sie den Antrag auf verkehrsrechtliche Anordnung beim zuständigen Amt.





LEONHARD WEISS  
BAUUNTERNEHMUNG

## KONTAKT ZUM DIALOG

**LEONHARD WEISS GmbH & Co. KG – BAUUNTERNEHMUNG**

Carl-Zeiss-Str. 43

72555 Metzingen

P +49 7123 9653-7700

F +49 7123 9653-7720

[bau-de@leonhard-weiss.com](mailto:bau-de@leonhard-weiss.com) – [www.leonhard-weiss.de](http://www.leonhard-weiss.de)

